

KMOkulttuuri – konsernihanke taustaa

- Kansallinen metsäohjelma 2015 tavoite: Metsähallituksen hallinnassa olevissa valtion metsissä tehdään kulttuuriperintökohteiden inventointi ja yksityismetsissä tiedonkeruu aloitetaan
- MMM-MH tulossopimus 2009: laadittava ehdotus kokonaisinventoinniksi
- Metsätalouden pilotointi (LP:n tukemana) 2008–2009 Evolla ja Taivalkoskella, yht. lähes 40 000 ha.
- Pilotoinnin ja luontopalvelujen aikaisempien 170 000 ha:n suojelualueinventointien perusteella tehtiin esitys kokonaisinventointiin (2010-2015)
- Metsähallituksen hallitus hyväksyi 11.12.2009 käynnistettäväksi konsernihankeen kolmen vuoden ajaksi, jolloin suunnitelman mukaankin olisi välitarkastelun ajankohta.
- Hanke tukee Metsähallituksen strategiaa ja synergiaa ja turvaa kulttuuriperintökohteiden säilyttämistä, mikä edistää valtion metsien kestäväää käyttöä.

Laadulliset tekijät

- Palkattavat arkeologit ja omat asiantuntijat
- Yhteistyö Museoviraston ja maakuntamuseoiden kanssa
- Tutkimusyhteistyö yliopistojen ja muiden tahojen kanssa
- Menetelmien jatkuva parantaminen (mm. laserkeilaus, tietojärjestelmät)
- Työn vaiheistaminen: ensimmäinen vuosi pienemmällä intensiteetillä ja kokemuksen karttuessa työpanosta lisätään toisesta vuodesta lähtien
- Jatkuva seuranta ja välitarkastelu kolme vuotta projektin alkamisesta
- Riittävä rahoitus

Inventoitavat pinta-alat ja kustannukset

	Maapinta-ala	Inventointiala*	Kustannukset
Metsätalous	5 095 000 ha	3 800 000 ha	3,9 milj. €
Luontopalvelut	3 850 000 ha	1 250 000 ha	1,4 milj. €
Yhteensä	8 945 000 ha	5 050 000 ha	5,3 milj. €

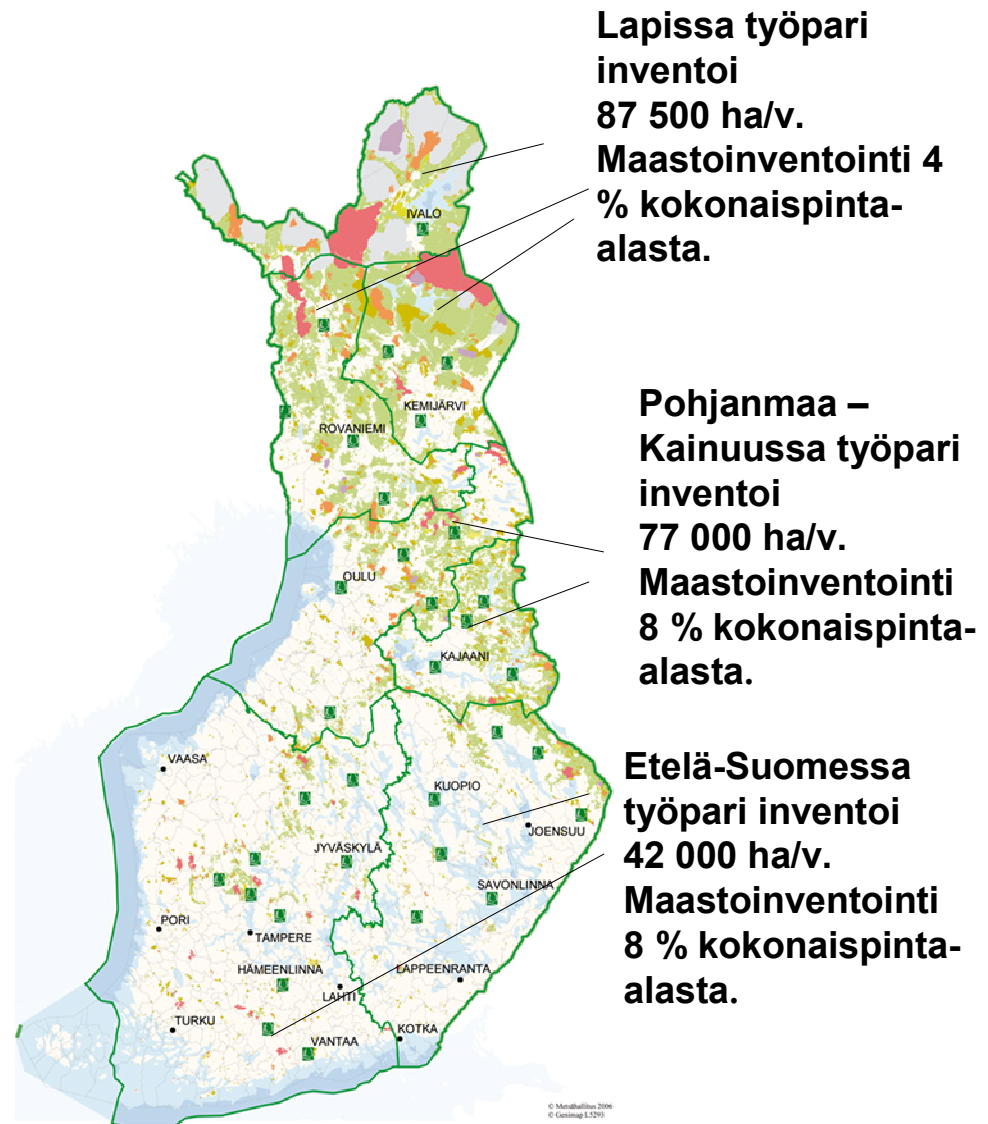
Sisältää metsämaat ja noin 10 % kitu- ja joutomaista

- Luontopalvelut ei saanut rahoitusta hankkeeseen vuodelle 2010, Metsätalouden budjetti oli 392 000, toteutuma 340 000 euroa.
- Yhteistyötä LP:n kanssa viestinnässä, koulutuksessa ja Reiska –tietojärjestelmän kehittämisessä

Työtulos ja maastokattavuus

Perustelut

- Kustannustehokkainta isoilla yhtenäisillä pinta-aloilla
- Eteläisessä Suomessa odotetaan enemmän löytöjä kuin pohjoisemmassa Suomessa
- Eteläisessä Suomessa maiden pirstaleisuus ja pohjoisessa Suomessa teiden vähyys ja suuret etäisyydet pienentävät tulosta ja lisäävät kustannuksia



KMOkulttuuri – organisaatio 2010

**Konsernihanke, metsätalouden
ympäristötoiminto kotipesänä**

Erikoissuunnittelijat

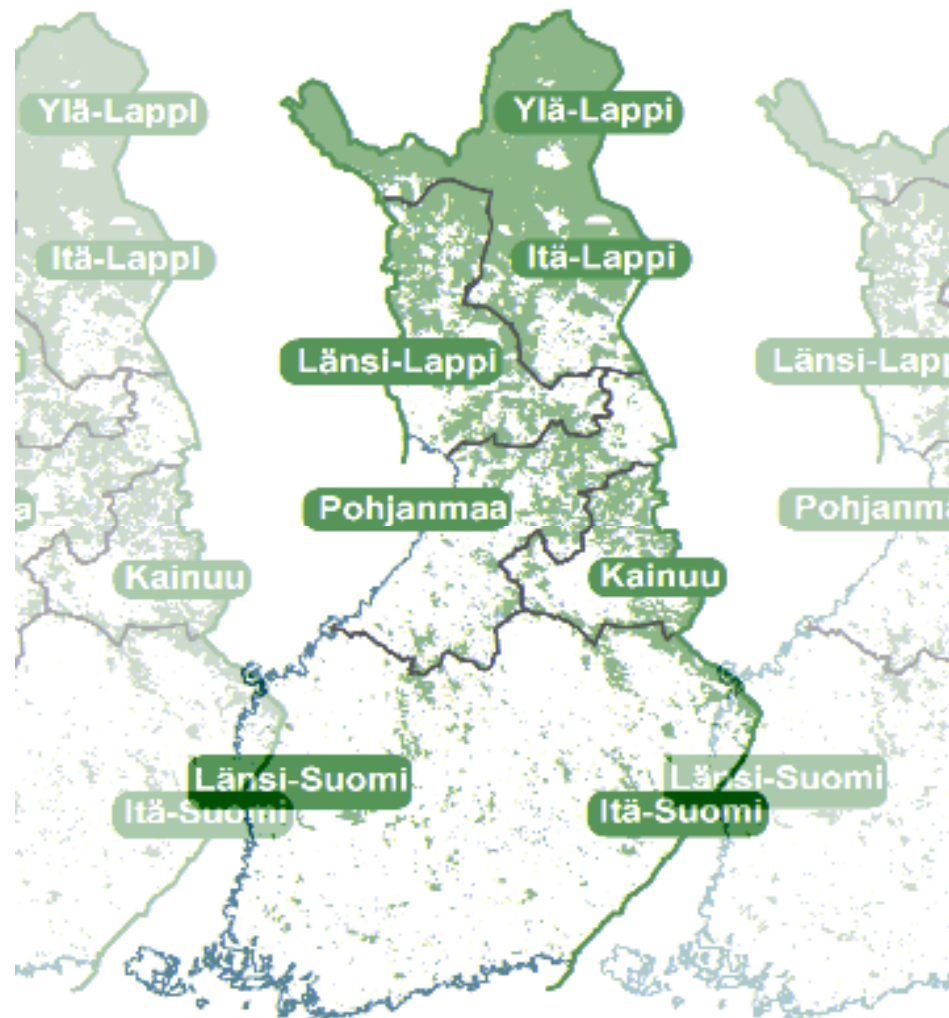
- **Länsi- ja Itä-Suomi:** Jouni Taivainen
(projektipäällikkö)
- **Pohjanmaa:** Hans-Peter Schulz
- **Länsi-Lappi:** Taisto Karjalainen

Kausiarkeologit

- **Jyväskylän seutu:** Riikka Mustonen
- **Pudasjärvi:** Hanna Kelola-Mäkeläinen
- **Ivalo:** Eija Ojanlatva

**Lisäksi metsureita ja harjoittelijoita
kenttätöissä mukana 14 kpl**

**Projektilla ohjausryhmä, projektiryhmä
ja alueryhmät**



Metsätalousmaiden Inventoinnit 2010

Toteutuma 420 000 ha
(Tavoite oli 386 000 ha)

Luontopalvelut 13 000 ha

Posio, Ranua

Arkeologi Taisto Karjalainen
Metsurit Timo Simontaival,
Arvo Keskinarkaus
Harjoittelija Inga Nieminen

Pudasjärvi,

Arkeologi Hans-Peter Schulz
Metsurit Ari-Pekka Ylitalo,
Pentti Raiskio
Harjoittelija Riku Vaske

Salo, (Teijo)

Arkeologi Jouni Taivainen
Asiantuntija Eero Kakkuri



Inari

Arkeologi Eija Ojanlatva,
Metsuri Tapani Silventoinen
Harjoittelija Kirsi Koskela

Taivalkoski

Suomussalmi (Jumalissärkkä)

Arkeologi Hanna Kelola-Mäkeläinen
Metsurit Kari Polojärvi , Mauno Tyni
Harjoittelija Leena Haikonen

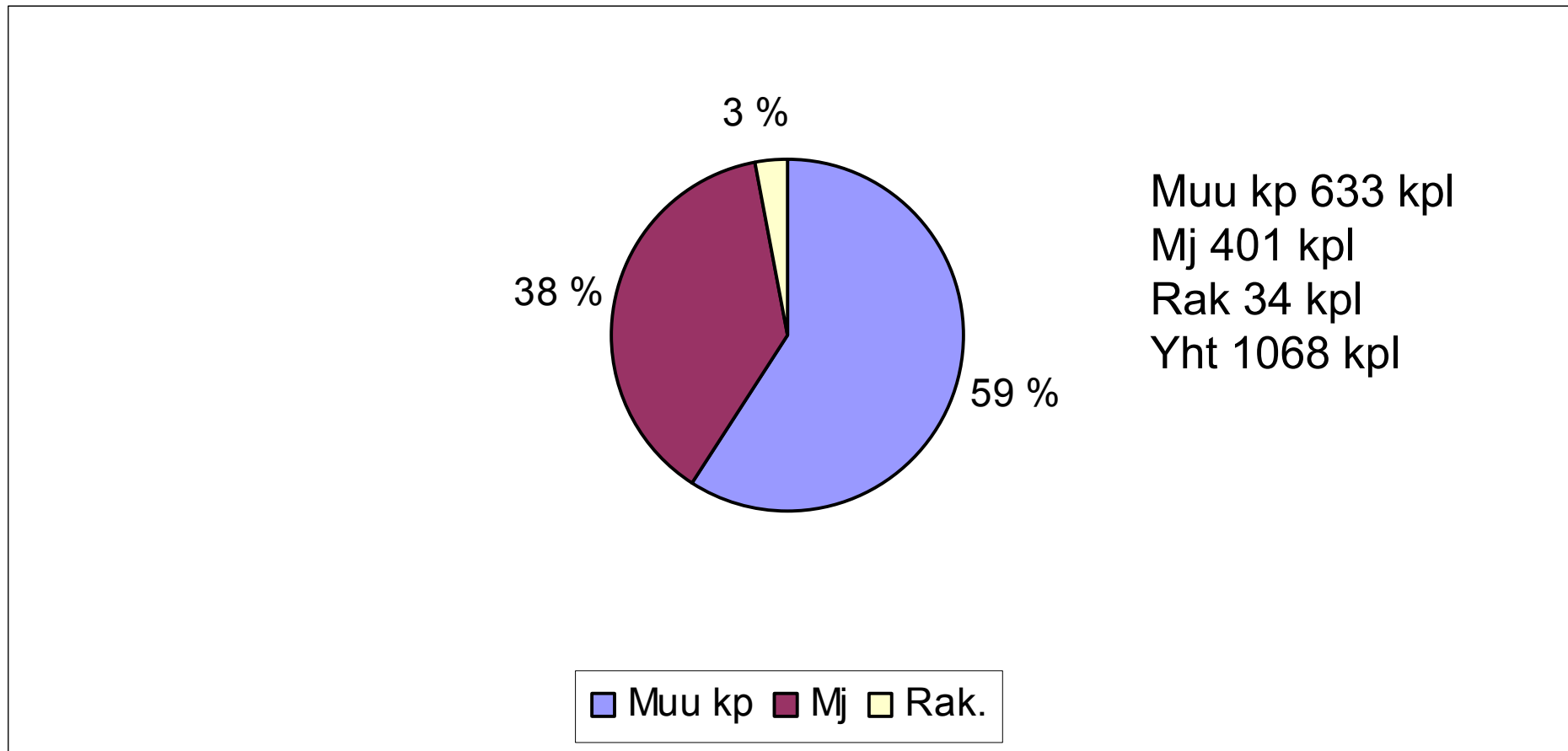
Lieksa, (Ruunaa)

Arkeologi Jouni Taivainen
Metsuri Markku Oinonen
Asiantuntija Eero Kakkuri

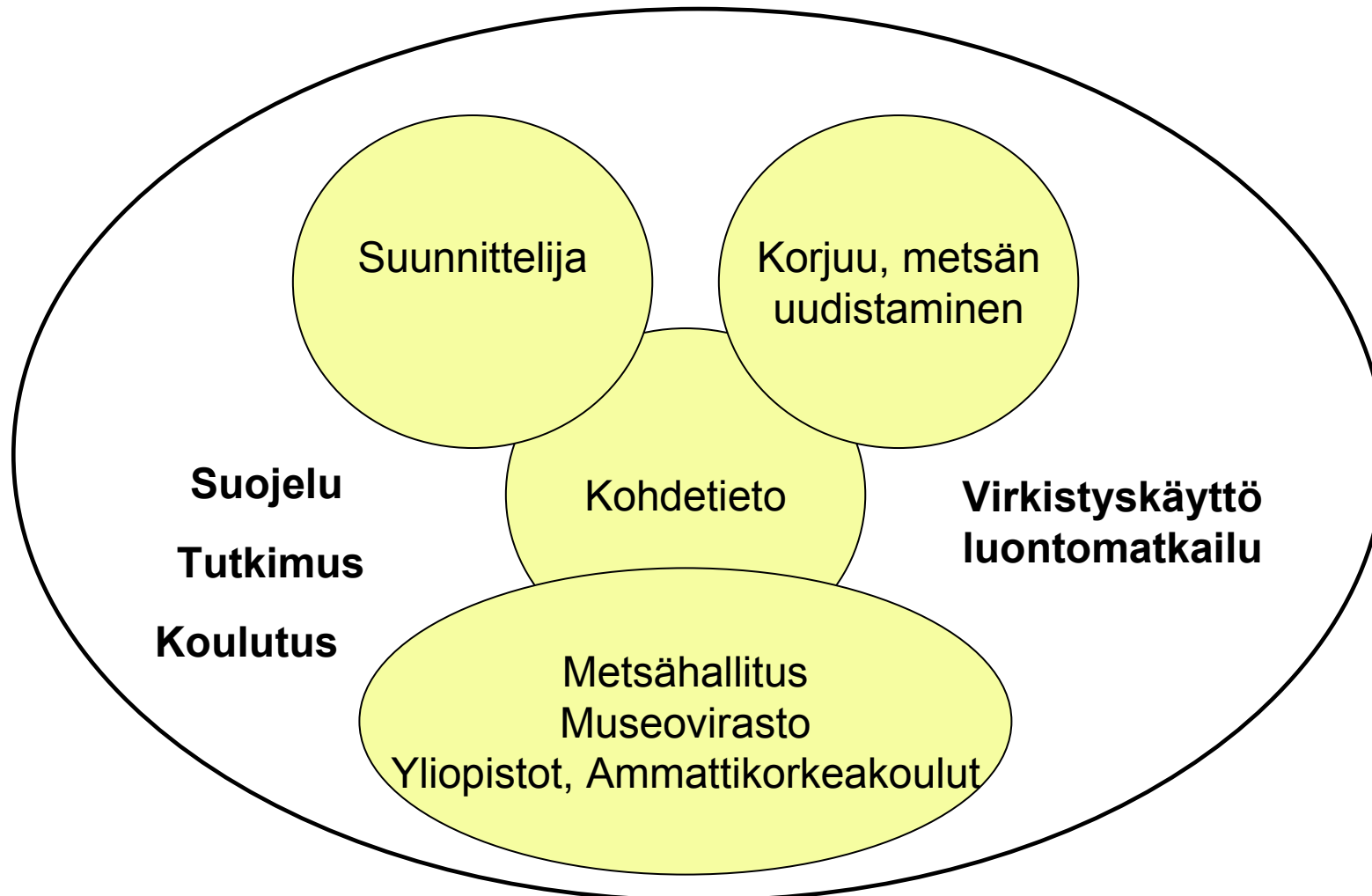
Jyväskylän seutu

Arkeologi Riikka Mustonen
Metsuri Jari Sirviö
Harjoittelija Tuukka Kumpulainen

Inventoinneissa kartoitettiin 1068 kohdetta

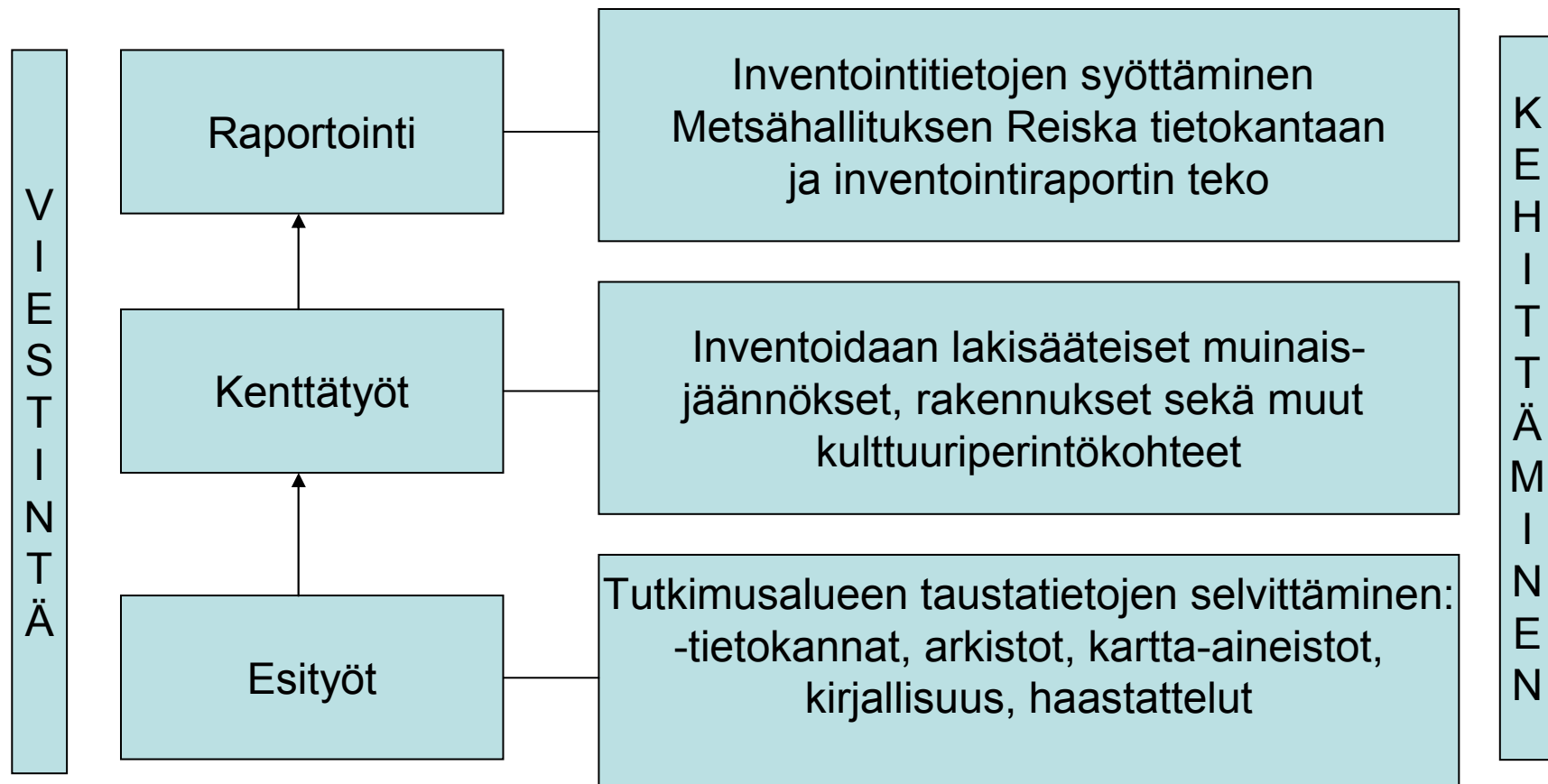


KMO kulttuuriperintöinventointi – tiedon hyödyntäminen



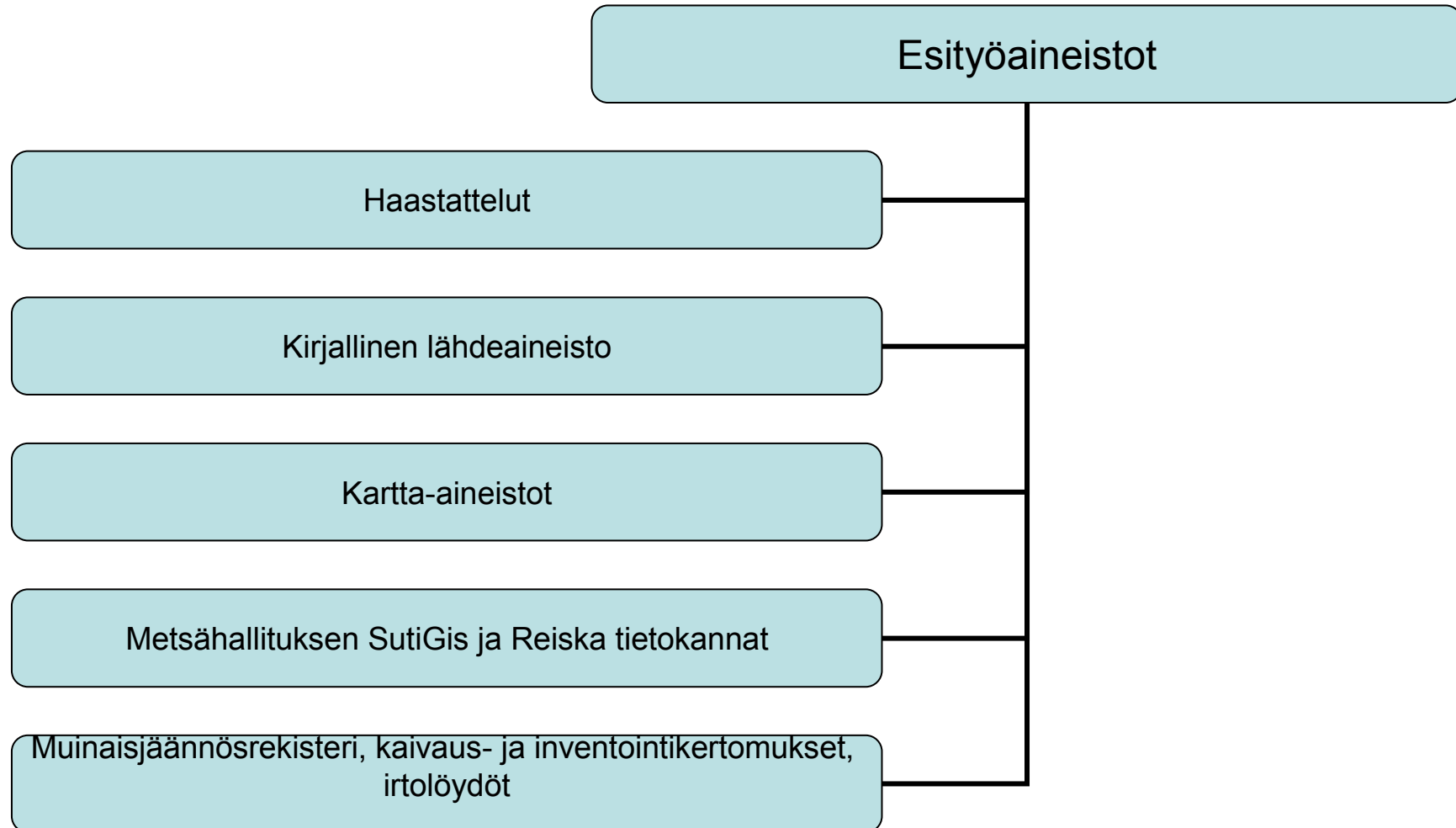
KMO kulttuuriperintöinventointi

inventoinnin työvaiheet



KMO kulttuuriperintöinventointi

Inventoinnin työvaiheet - esityöt



KMO kulttuuriperintöinventointi

Inventoinnin työvaiheet - kenttätyöt



Työparityöskentely

Paikkatiedon tallennus ja tekstimuotoiset kohdekuvaukset maastotallentimella, Valokuvaus digikameralla.



KMO kulttuuriperintöinventointi

Inventoinnin työvaiheet -raportointi

The screenshot displays the Reiska Versio 2.0 GIS application interface. The main window is titled "Reiska Versio 2.0 (05.12.2008-2) A Tietokanta: MHGIS11". The interface is divided into several panels:

- Ominaisuustiedot (1/1):** A form for entering object details. Fields include:
 - Numero ja nimi:** 81242, Vaarinkorpi kaskiröykkiöt
 - Arvioija:** J. Taivainen, **Arviointipvm:** 28.7.2008
 - Tyyppi ja tarkenne:** 7100 Historiallinen rakennelma, 7118 Historiallinen aika
 - Tallentaja:** jounita, **Tallennuspvm:** 14.9.2010
 - Geom.tuotettu:** 4 Gps-mittaus, korjaamaton
 - Organis.:** 110 Metsätalous, **Haltija:** 121 Metsätalous Länsi-Suomi
 - Ylläpitäjä:** 620 Etelä-Suomen luontopalv, **Vastuuohlo:**
- Rakennus 1, Rakennus 2, Rakennelma, Silta, Reitti:** A section for defining building and structure characteristics. It includes fields for "Mitat" (Pinta-ala, Pituus, Leveys, Korkeus) and "Määrät" (Henkilö, Sähköpist., Autopaikat, Linja-autop.).
- Rakenteet:** A section for defining structural characteristics. It includes dropdown menus for Perustus, Vesikatto, Runko, Julkisivu, Kate, and Päällyste, each with a "0 Ei määritelty" option.
- Käyttötark., Tarkastus, Toimenp., Energia, Kiinteistö:** A section for defining usage and management characteristics. It includes dropdown menus for Jäte, Tilaryhmä, Kultt.perintö, Op.aineisto, and Kiinteistö.
- Päämaank., Olotila, Reitinosä, Liitetiedosto, Kohteet:** A section for defining location and related information. It includes a dropdown menu for Olotila and a field for Rakentamivuosi.

The right side of the interface shows a map titled "Kartta, valintatase rakennelma" with a red square indicating the location of the object. The map includes a small inset map of Finland in the top right corner. The bottom status bar shows coordinates (X=3400833, Y=6792576), scale (1:10176), and other application information.

KMO kulttuuriperintöinventointi

Inventoinnin työvaiheet - raportointi

METSÄHALLITUS

Kohdetietojen
tallennus Reiska –
tietokantaan ja
raportin
valmistaminen

MUSEOVIRASTO

Muinaisjäännöskohteiden
arvotus,
Muinaisjäännösrekisterin
ylläpito,
Päivitetyt tiedot
Metsähallitukselle

Menetelmän kehittäminen

Maastotietokoneiden testaus

- Paikkatieto
- Muu kohdetieto

Nopeuttaa ja tehostaa
työskentelyä maastossa
ja raportoinnissa



Menetelmän kehittäminen

- Esimerkki vanhojen karttojen käytöstä



Rajalan hävinnyt torppa v 1871
Metsätalous kartassa Evolla



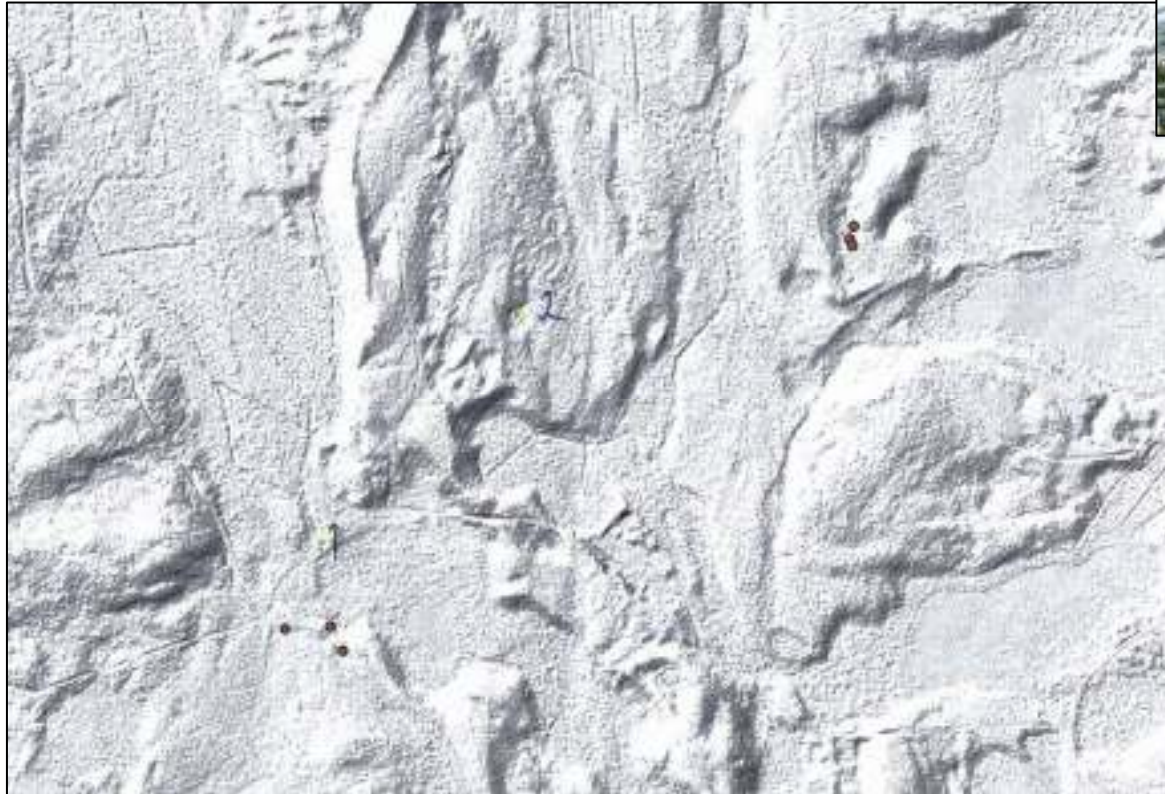
Torpan tulisijan jäännös



Löytöjä

Menetelmän kehittäminen

Yhteistyö ja seuranta mm. Museoviraston kanssa
Salpa-linja inventointi ja Kvarken -projekti



Laserkeilaus Hyödyntäminen esim.

1. Sotahist.kohteet
2. Rakennukset
3. Tervahaudat?
4. Kulkureitit?
5. Kivikautiset asuinpainanteet

Viestintätoteutuma 2010

Yhteensä yli 50 viestintätapahtumaa (oman seurannan mukaan)

- Televisio: Pohjois-Suomen uutiset
- Radio: Metsäradio (seitsemän ohjelmaa 10-15 min pitkiä), lisäksi Lapin radio, Sami radio, Radio *Inari*, *Kymenlaakson maakuntaradio*, *Radio Kajaus*
- *Sanomalehdet: Turun Sanomat, Kaleva, Salonseudun Sanomat, Perniön Sanomat, Inarilainen, Lapin Kansa, Ylä-Karjala, Kuriiri (Posio), Koillis-Sanommat, Jämsän Seutu, Suur-Keuruu, Joutsan Seutu*
- *Muut lehdet: Retki –lehti, Metsästäjä –lehti, Metsä.fi, Viron RMK:n vuotuislehti*
- www.metsa.fi/hankkeet/kulttuuriperintoinventointi
- *Lisäksi monet tapahtumat ja esitelmät eri foorumeilla, esim. valtakunnallisilla arkeologian päivillä, Museoviraston kaivausten esittelyssä, MH:n sisäisissä koulutuksissa jne.*

Kulttuuriperintökoulutusta Metsähallituksen työntekijöille

- yhteistyössä MT-LP-Museovirasto



Koulutuksen maastoretki Rovaniemellä

Varhaista asutusta etsimässä

Suomen arkeologian kannalta merkittävät tulokset:

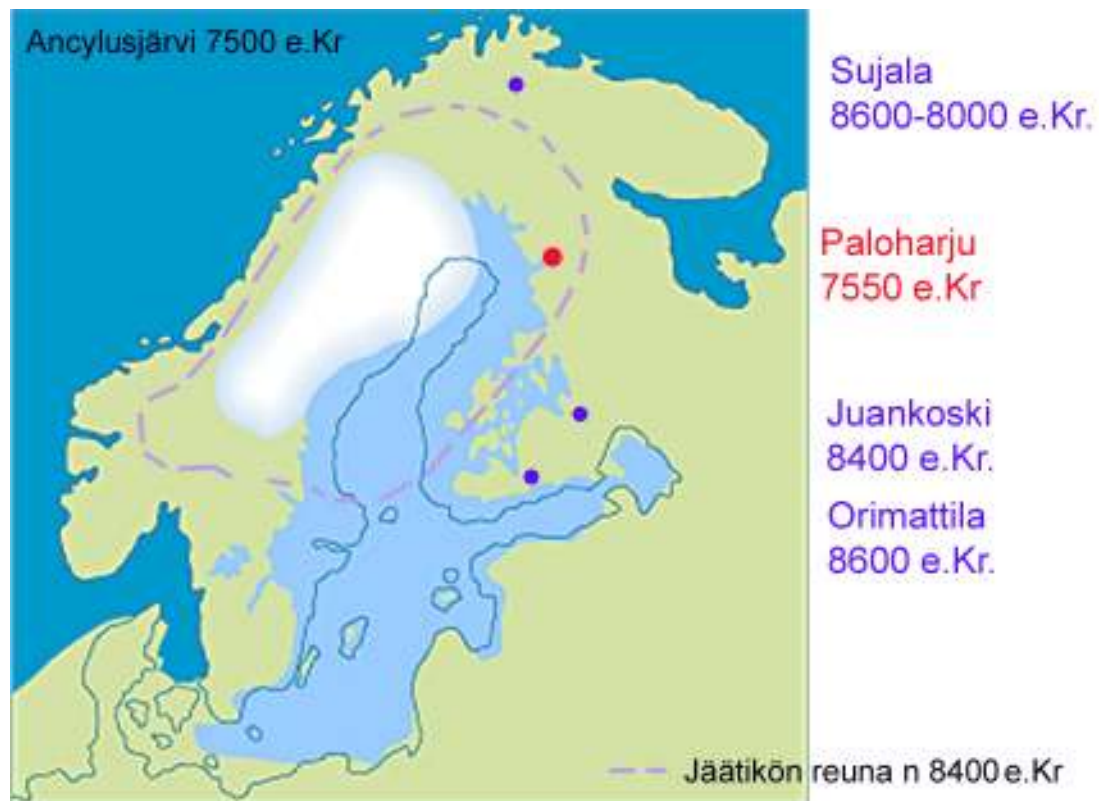
> Pohjois-Pohjanmaan vanhin asuinpaikka (Taivalkoski Paloharju)
> Pienellä alueella kolme yli 9000 vuotta vanhaa asuinpaikkaa

Radiohiiliajoitukset

Taivalkoski Paloharju: 7575-7495 BC
Posio Laukku 1 : 7180-7020 BC
Posio Äimäperä 4 : 7020-6970 BC

Alueellisesti merkitsevä tulos:

Taivalkosken Mustaperän suuri kivikautinen asumuksen pohja on yli 6000 vuotta vanha (4350-4220 BC)















KIITOS