



**metsänhoitoyhdistys**  
ETELÄ-POHJANMAA

## Metsänuudistaminen laaja-alaisella muinaisjäännösalueella



**Sälinkään kartano 10.5.2011**  
**Jarmo Lahdenmaa**

# Metsien kestävä hoidon ja käytön periaatteet

## Kulttuurinen kestävyys

*"Kulttuuri kertoo yhteisön arvostuksista, perinteistä ja tavoitteista. Se uudistuu alati, vaikka rakentuu historian varaan. Metsiemme esihistorialliset kohteet kertovat suomalaisten heimojen muinaisista jumalista, pyhistä paikoista, asumuksista ja elinkeinoista."*

Tapio, Hyvän metsänhoidon suositukset, 2006

# Metsien kestävä hoidon ja käytön periaatteet

*"Metsätalous on toimintaa, jossa investointien, puun myynnin ja talouden kokonaisuuden hallinnassa voidaan ja tulee käyttää eri keinoja riskien vähentämiseksi. Metsätalouden erityispiirteitä ovat puuston pitkät, 50–150 vuoden, kasvatusajat, minkä vuoksi eri puutavaralajien kysyntä ja hintakehitys on uuden puusukupolven perustamishetkellä vaikeasti arvioitavissa. Tämän vuoksi näissäkin suosituksissa on metsänuudistamisen lähtökohdaksi otettu **suositus siitä, että kullakin kasvupaikalla kasvatetaan niitä puulajeja, joiden tiedetään niillä parhaiten menestyvän.**"*

Tapio, Hyvän metsänhoidon suositukset, 2006

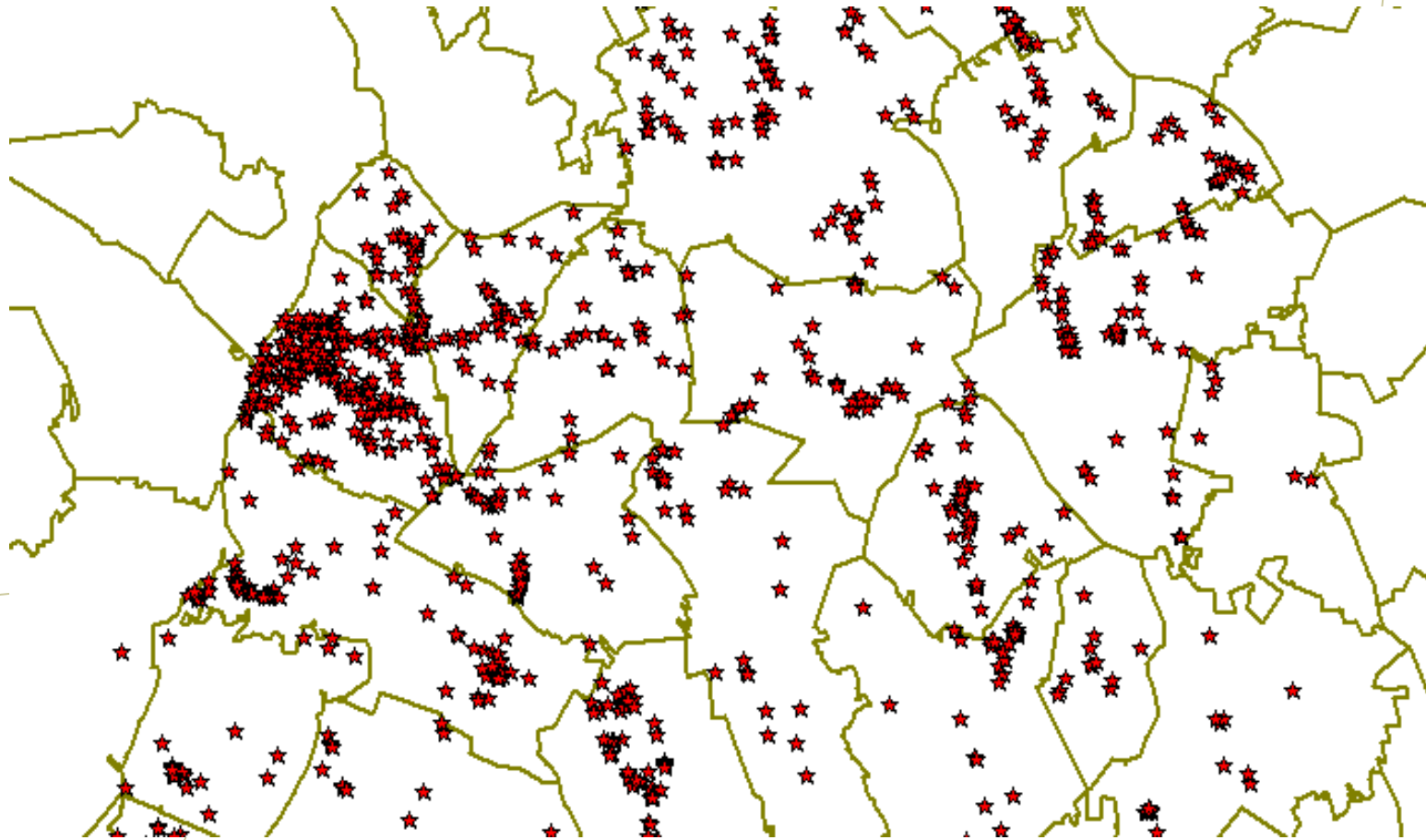
# Muinaismuistolaki 295/1963



## 1§

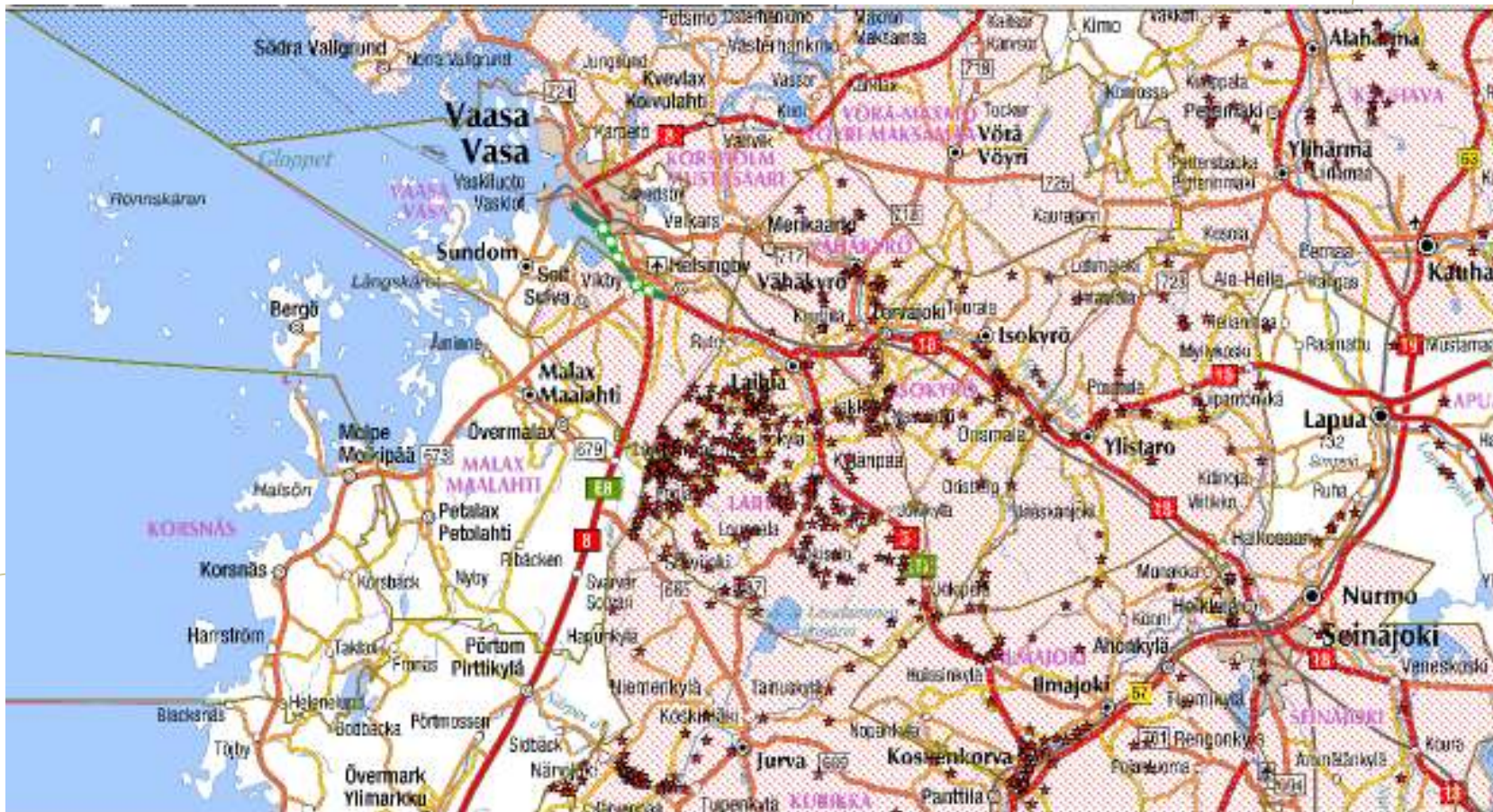
- Kiinteät muinaisjäännökset ovat rauhoitettuja muistoina Suomen aikaisemmasta asutuksesta ja historiasta.
- Ilman tämän lain nojalla annettua lupaa on **kiinteän muinaisjäännöksen kaivaminen, peittäminen, muuttaminen, vahingoittaminen, poistaminen ja muu siihen kajoaminen kielletty.**

# Muinaisjäännöskohteiden sijainti toimialueella



★ = **muinaisjäännöskohde** (voi sisältää kymmeniä muinaisjäännöksiä)

# Muinaisjäänköhteiden sijainti toimialueella

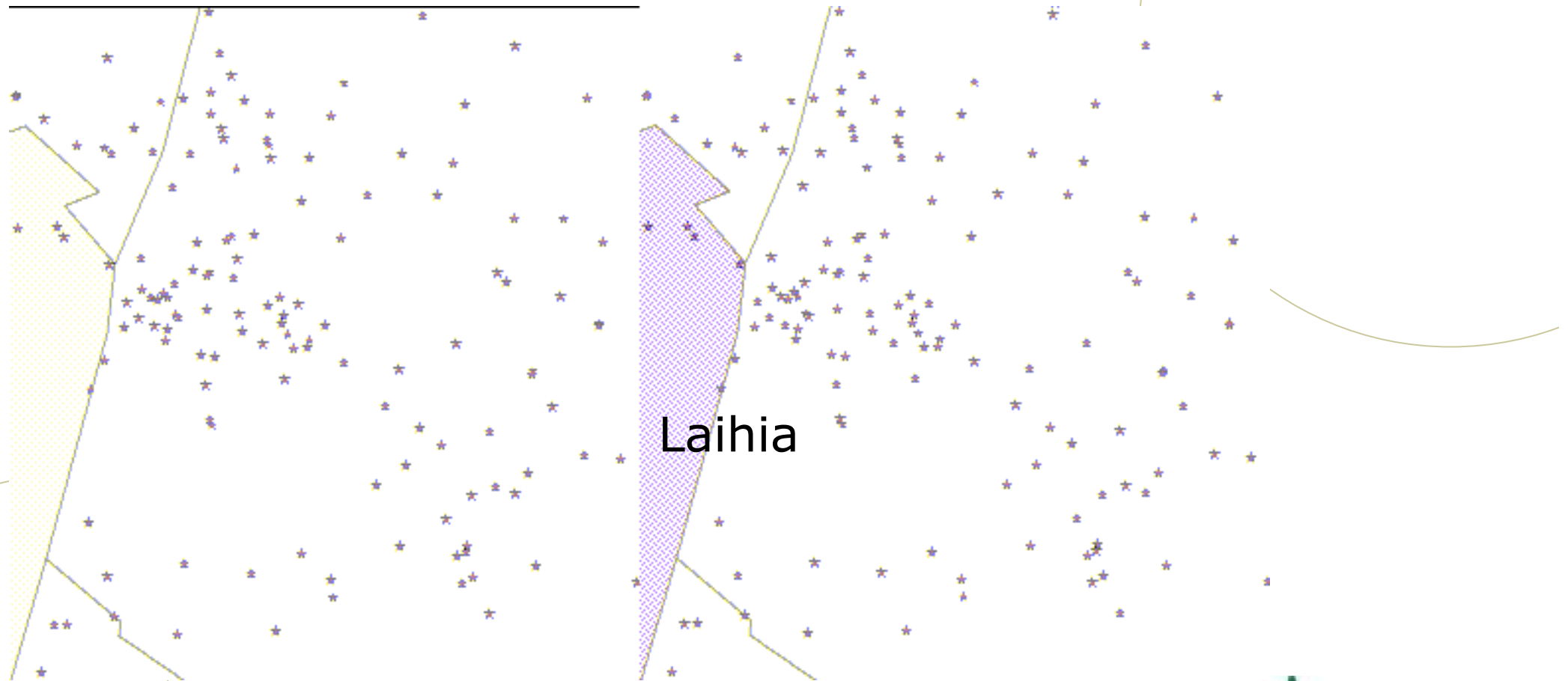


★ = muinaisjäänköhde (voi sisältää kymmeniä muinaisjäänköhtiä)



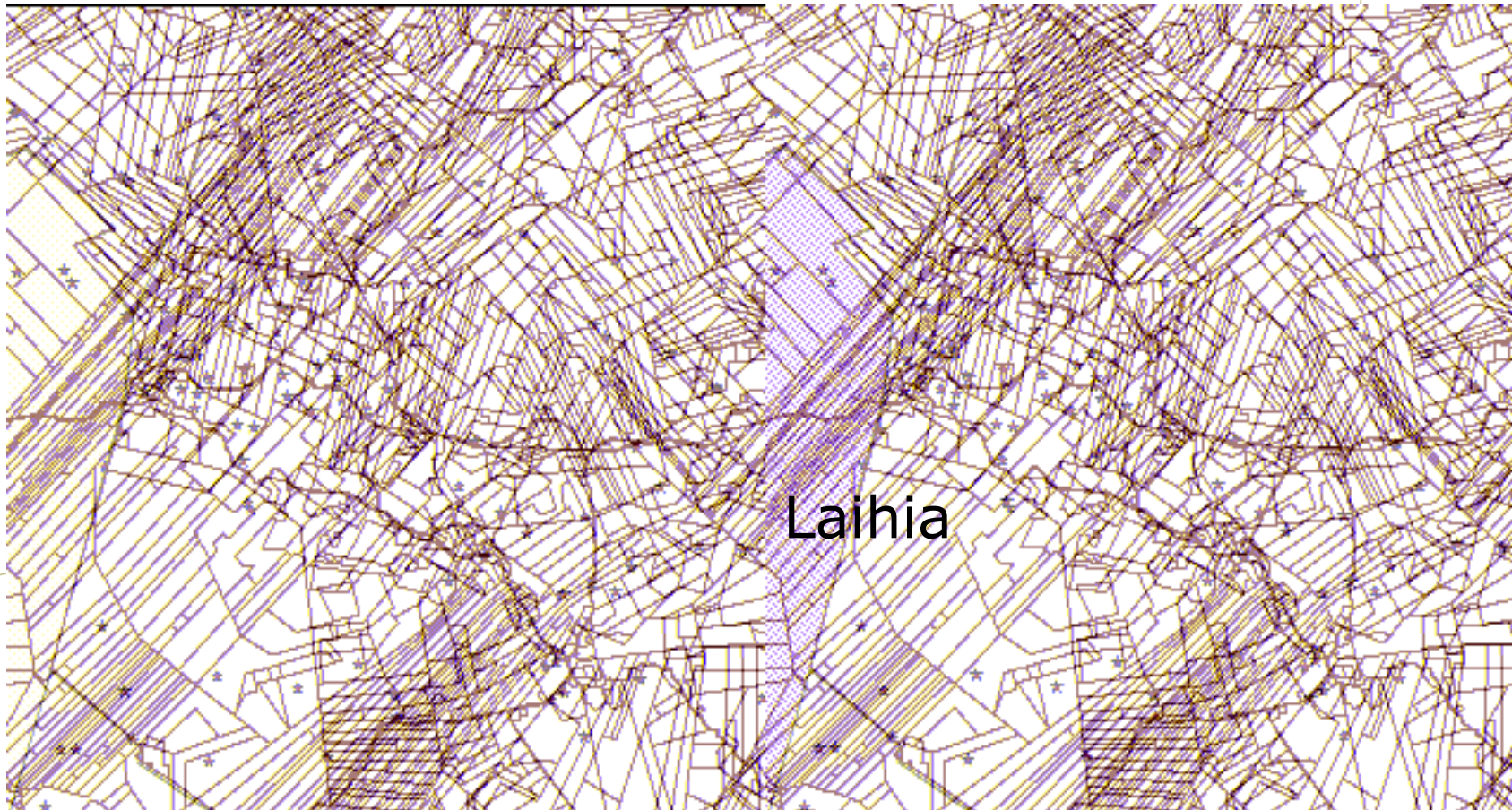
metsänhoitoyhdistys  
ETELÄ-POHJANMAA

# Muinaisjäännöskohteiden sijainti toimialueella



★ = **muinaisjäännöskohde** (voi sisältää kymmeniä muinaisjäännöksiä)

# Muinaisjäännöskohteiden sijainti toimialueella

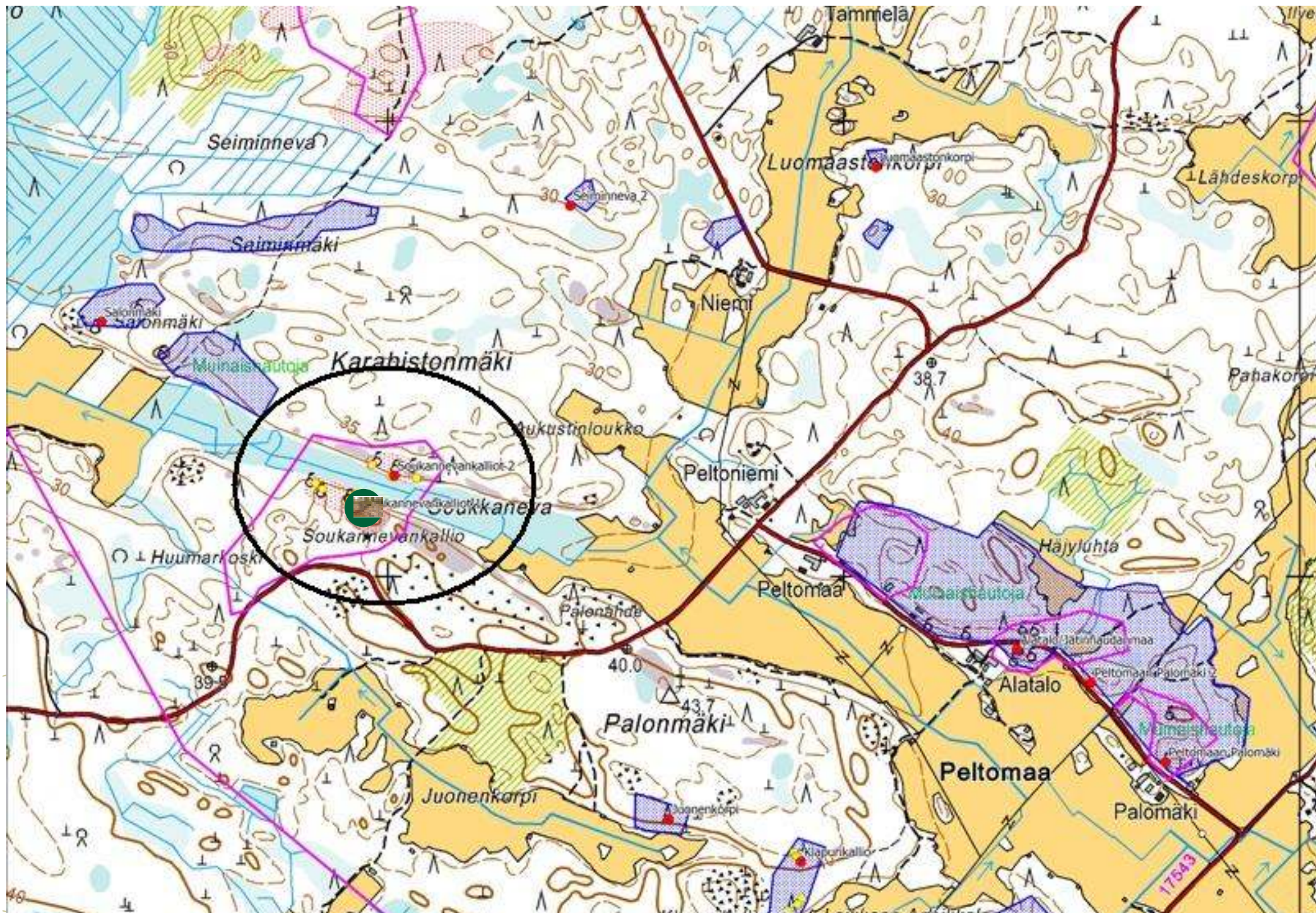


Laihia

★ = **muinaisjäännöskohde** (voi sisältää kymmeniä muinaisjäännöksiä)



metsänhoitoyhdistys  
ETELÄ-POHJANMAA



# Työmaan suunnittelu, työmaakartta



**Muinaisjäännös-  
kohde**

# Työmaan suunnittelu, tietoja kiinteistä muinaisjäänöksistä



- Tieto muinaisjäänöksen sijainnista ja laadusta **ennen hakkuuta**
- **Ilmoitus** museoviraston arkeologille → kohteen rajausta maastoon ja toimintaohjeet

Tietolähteet:

- Oma karttajärjestelmä → kohteen infoikkuna
- **Museoviraston kulttuuriympäristön rekisteriportaali**  
<http://kulttuuriymparisto.nba.fi/netsovellus/rekisteriportaali/portti>

# Työmaakartta, infoikkunan sisältö esimerkikikohteessa



Mjtunnus:	399 010 002
Kunta:	Laihia
Kohdenimi:	Tyllijoki 2
Ajoitus:	pronssi- ja/tai rautakautinen
Tyyppi:	hautapaikat
Alatyyppi:	hautaröykkiöt
i:	3 240 854
p:	6 992 195
Pknro:	133 301
Lukumäärä:	9
Kuvaus 1:	Tyllijoen talosta n. 300 m itäkoilliseen, metsässä maantien molemmin puolin, pieniä röykkiöitä 9 kpl.

# Metsänuudistamisen suunnittelu



- Uudistusalan raivaus
- Muokkausmenetelmän valinta kasvupaikka huomioiden (äestys, **laikkumätästys**, ojitusmätästys)
- Kannonnosto ei ole maanmuokkausta
- Kasvupaikan ja muokkausmenetelmän mukainen puulajin / taimilajin valinta
- Istutus miestyönä, ei muinaisjäännösten päälle

# Kuusen uudistaminen tuoreella kankaalla



- Mitä rehevämpi kasvupaikka sitä voimakkaampi maanmuokkaus tarvitaan
- Laikutus → äestys → **mätästys**
- Kasvupaikalle parhaiten sopiva maanmuokkaus mahdollistaa luontaisen täydentävän taimiaineksen syntymisen

# Maanmuokkaus muinaisjäännösalueella



- Maanmuokkauksen kokeilu muinaisjäännösalueella
- Laikkumätästys normaalilla telalustaisella kaivinkoneella
- Mukana museoviraston edustajat valvomassa maanmuokkausta
- Koulutustilaisuudet koneyrittäjille ja koneen kuljettajille ja metsäalan toimihenkilöille

# Huomioita maanmuokkauksen toteutuksessa



- Ajankohta, mitä pikemmin hakkuun jälkeen sen parempi
- Keväällä heti roudan sulettua, ennen ruohokasvien kasvamista alueelle
- Hakkuutähteiden keruu ennen muokkausta helpottaa muinaisjäännösten havaitsemista
- Kaivinkoneella tehtävä maanmuokkaus **helpommin** kuljettajan valvottavissa (vrt. äestys)

# Maanmuokkauksen taloudellinen vaikutus



## Jos maanmuokkaus jää tekemättä

- Loppupuuston arvo saattaa jäädä n. 30 % - 60 %:iin normaalisti uudistettuun metsään verrattuna
- Esim. 200 m<sup>3</sup>/ha kuusikko, arvo nykyhinnoilla n. 10 000 €/ha
- Tappio voi olla tuhansia euroja / ha

# Muinaisjäännösalue, jossa maanmuokkausta ei voi tehdä



## Laaja-alainen muinaisjäännös- alue:

- Korvausmenettelyn kehittäminen
- Vrt. esim. metsälain 10 § kohteet

*Metsänomistajalle ympäristötukea metsä-  
luonnon säilyttämiseen / kestävän  
metsätalouden rahoituslaki (kemera)*

# Yhteistyön tuloksia

- Metsäalan toimijoiden ja museoviraston väliset neuvottelut
- Ongelmakohtien tiedostaminen
- Koulutuksen suunnittelu ja toteutus
- Tiedottamisen lisääntyminen
- Uusien toimintamallien kehittäminen



## Mitä on opittu...



- Muinaisjäännösten huomioiminen
- Koulutuksessa hankittujen tietojen ja taitojen siirtäminen käytäntöön
- Maastomerkinän kehittäminen
- Maaston lukeminen entistä paremmin
- Yhteydenpidon tehostuminen