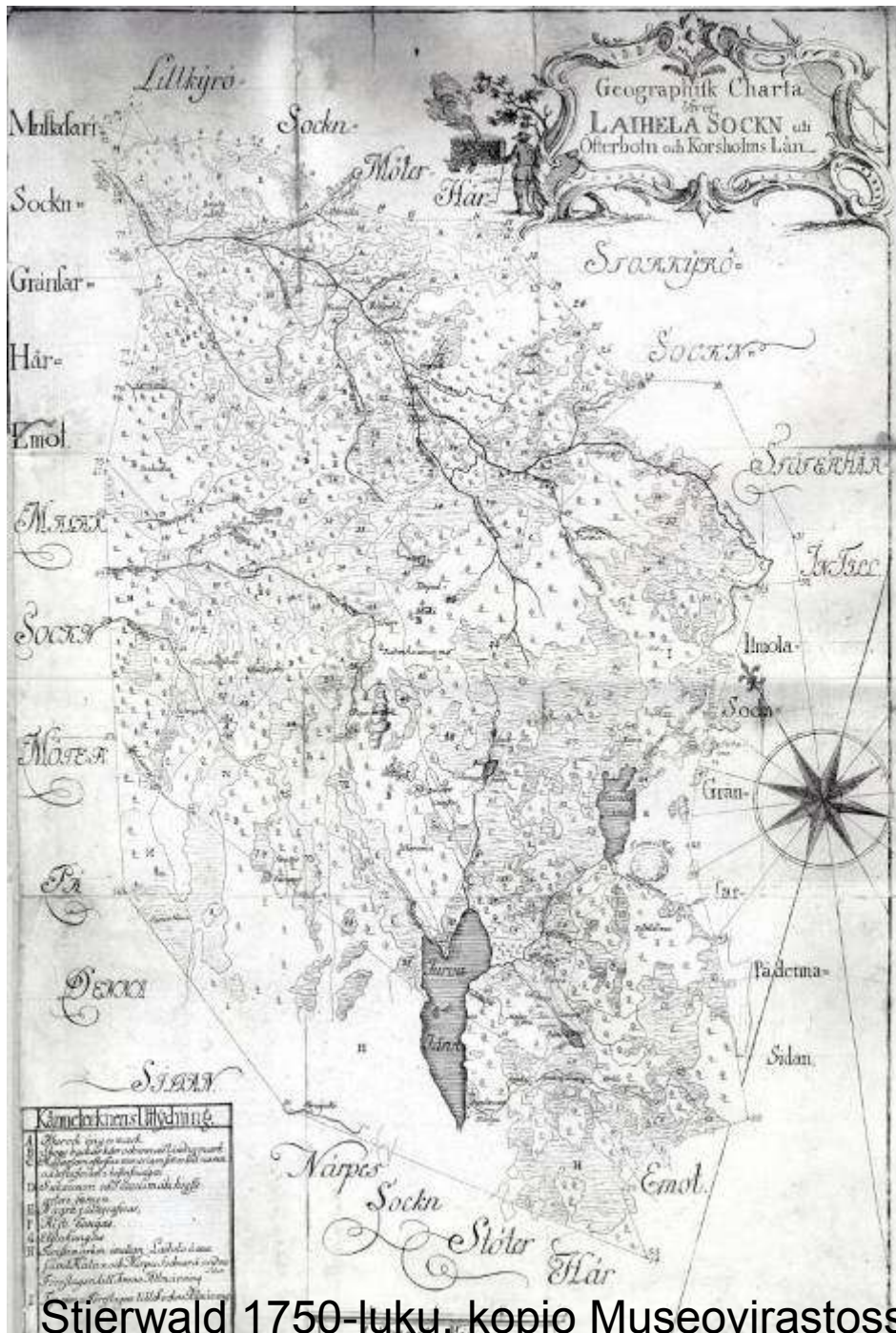


HISTORIALLINEN KARTTA-ANALYYSI SKOGENS KULTURARV -PROJEKTISSA 2009

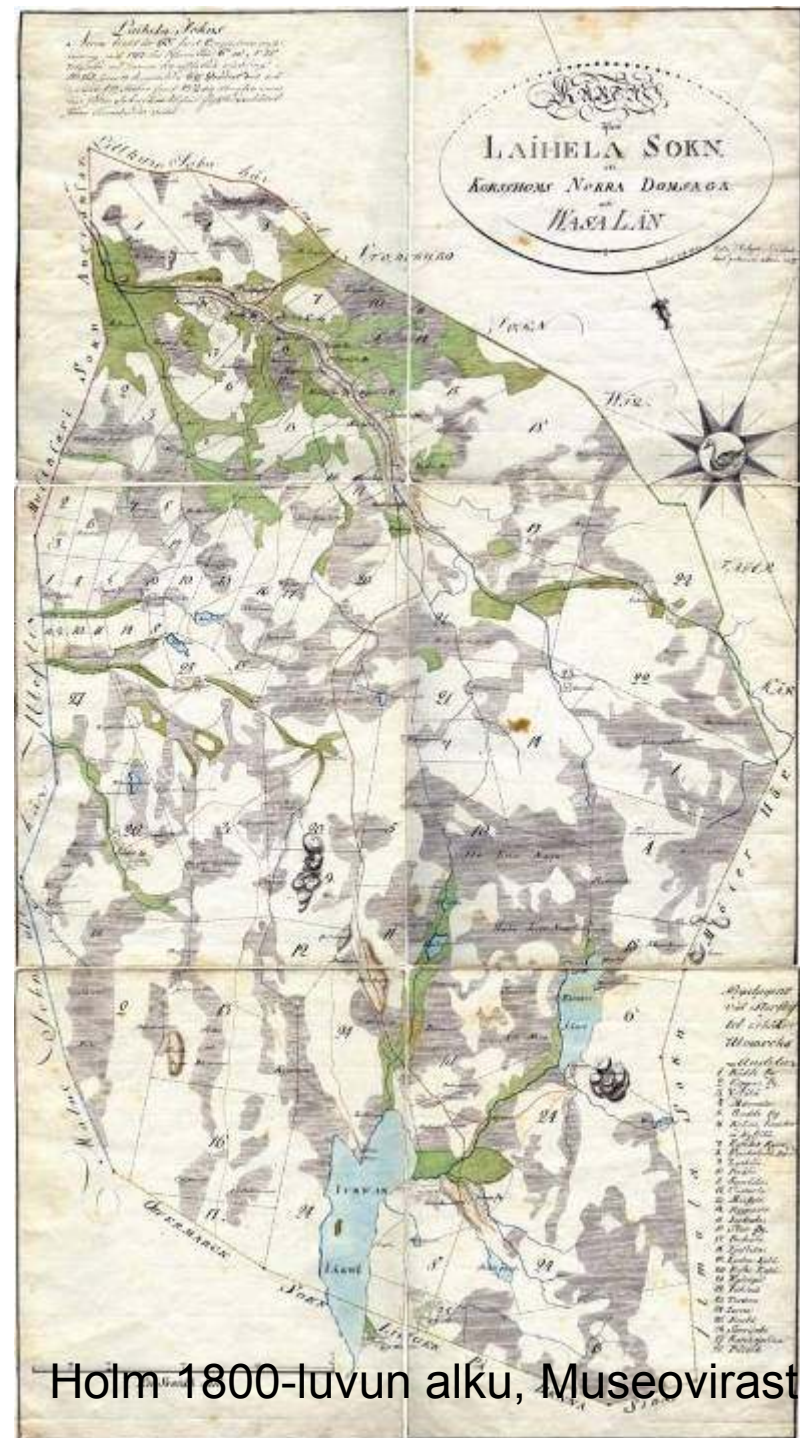
Sirkka-Liisa Seppälä/Museovirasto
Metsätalous ja kulttuuri -seminaari 14.10.2009
Metsätalouden kehittämiskeskus Tapio



- Kartta-aineisto:
 - Pienimittakaavainen (1:20 000 – 1:40 000)
 - Pitäjänkartta 1750-luvulta
 - Pitäjänkartta 1800-luvun alusta
 - Suurimittakaavainen (1:4000 – 1:8000)
 - Isojakotoimituksen metsäkartat 1750-luvulta
 - ensimmäisenä valmistunut isojako Suomessa
 - Isonjaon järjestely 1890-luvulta



Stierwald 1750-luku, kopio Museovirastossa

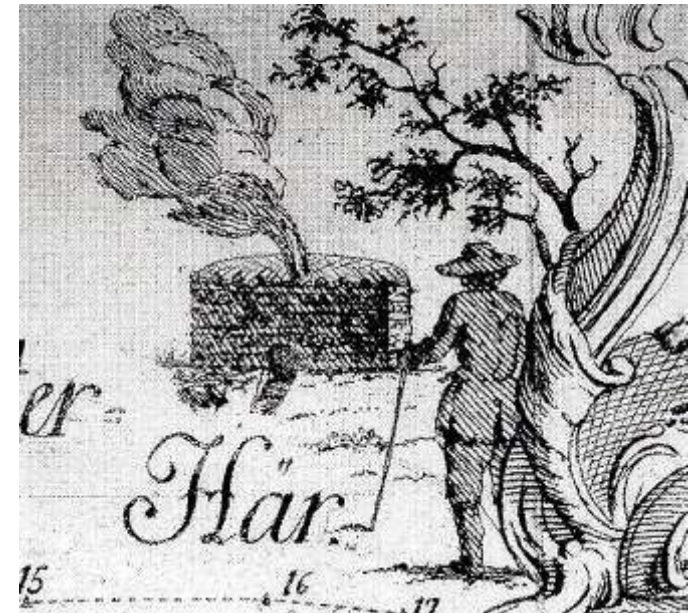


Holm 1800-luvun alku, Museovirasto

Laihian pitäjänkertomus Stierwald 1750



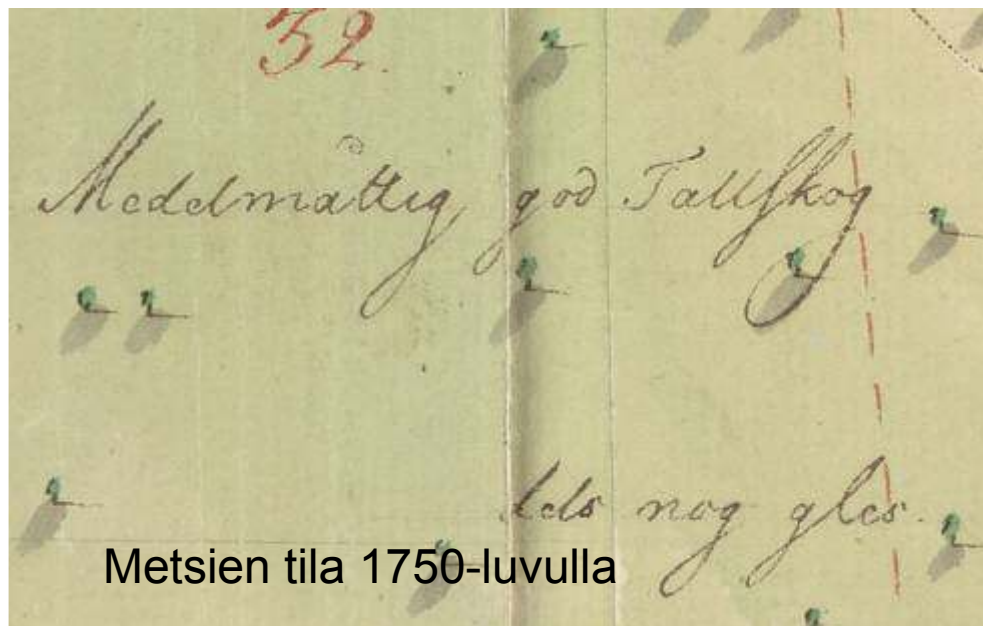
- Mainitsee muinaishautoja – jättegafvar
- Tietoja metsien tilasta ja käytöstä
- Tarkkoja laskelmia tervanpoltosta ja sen tuhoisista vaikutuksista metsien kasvuun
 - vuosittain 571958 puuta
 - tuohenkiskonta
 - Lehdestäminen
- Rajapaikat, tiet, sillat



LAIHIA – isojakokartta 1750-luku – Stierwald (Kansallisarkisto)

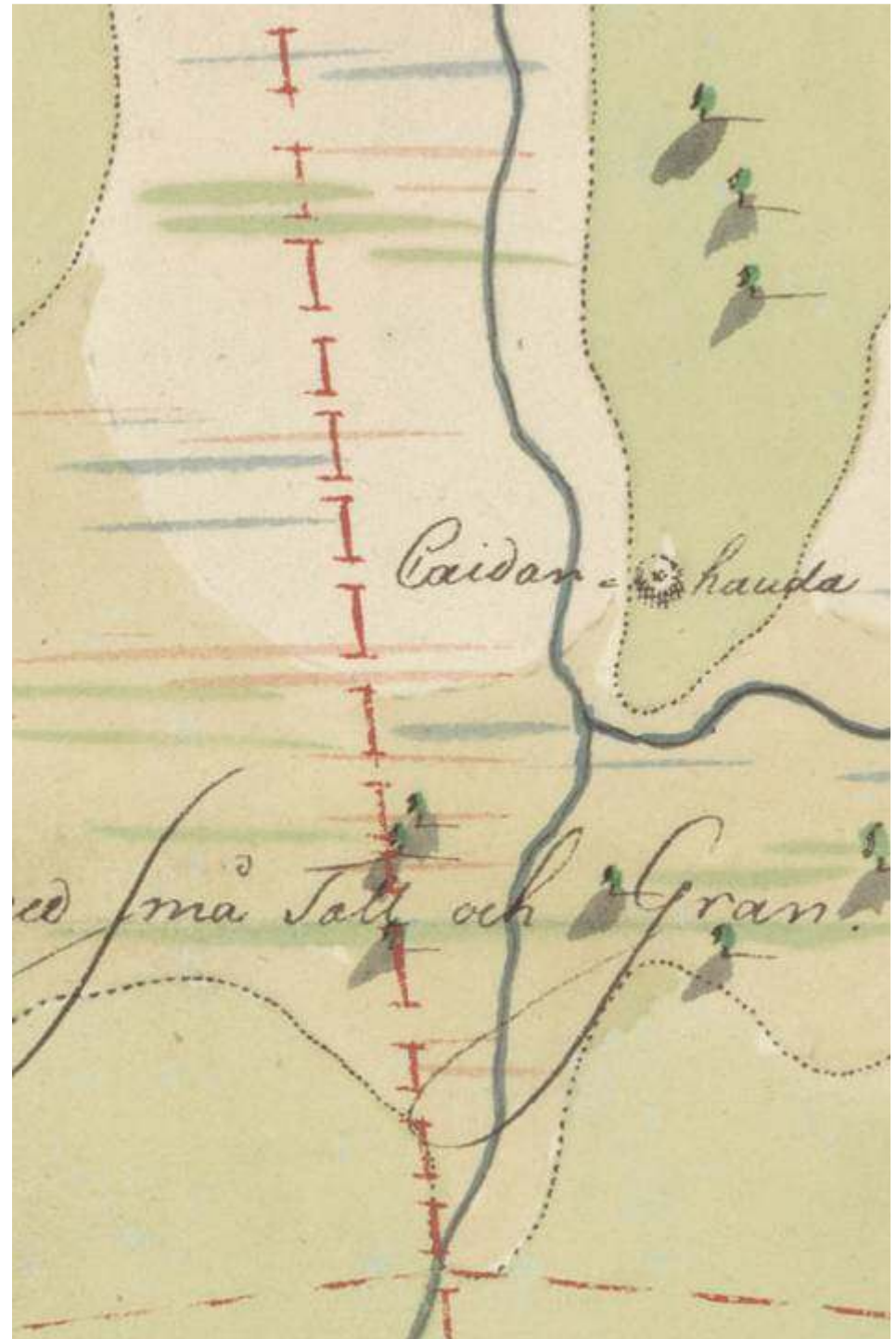
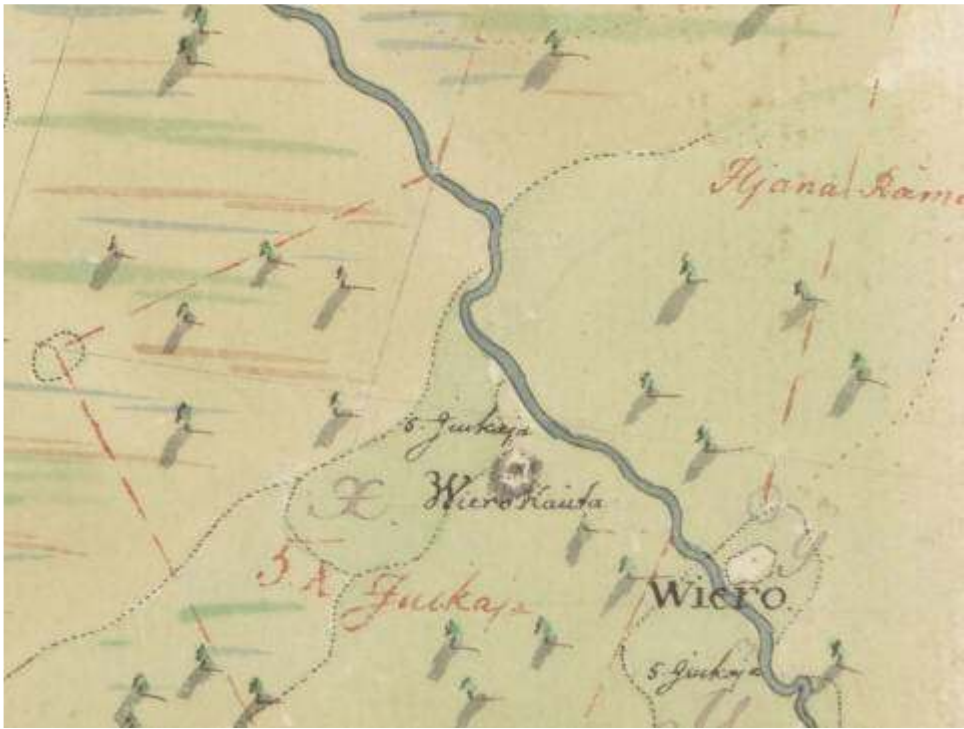


LAIHIA – isojakokartta 1750-luku – Stierwald (Kansallisarkisto)



Metsien tila 1750-luvulla

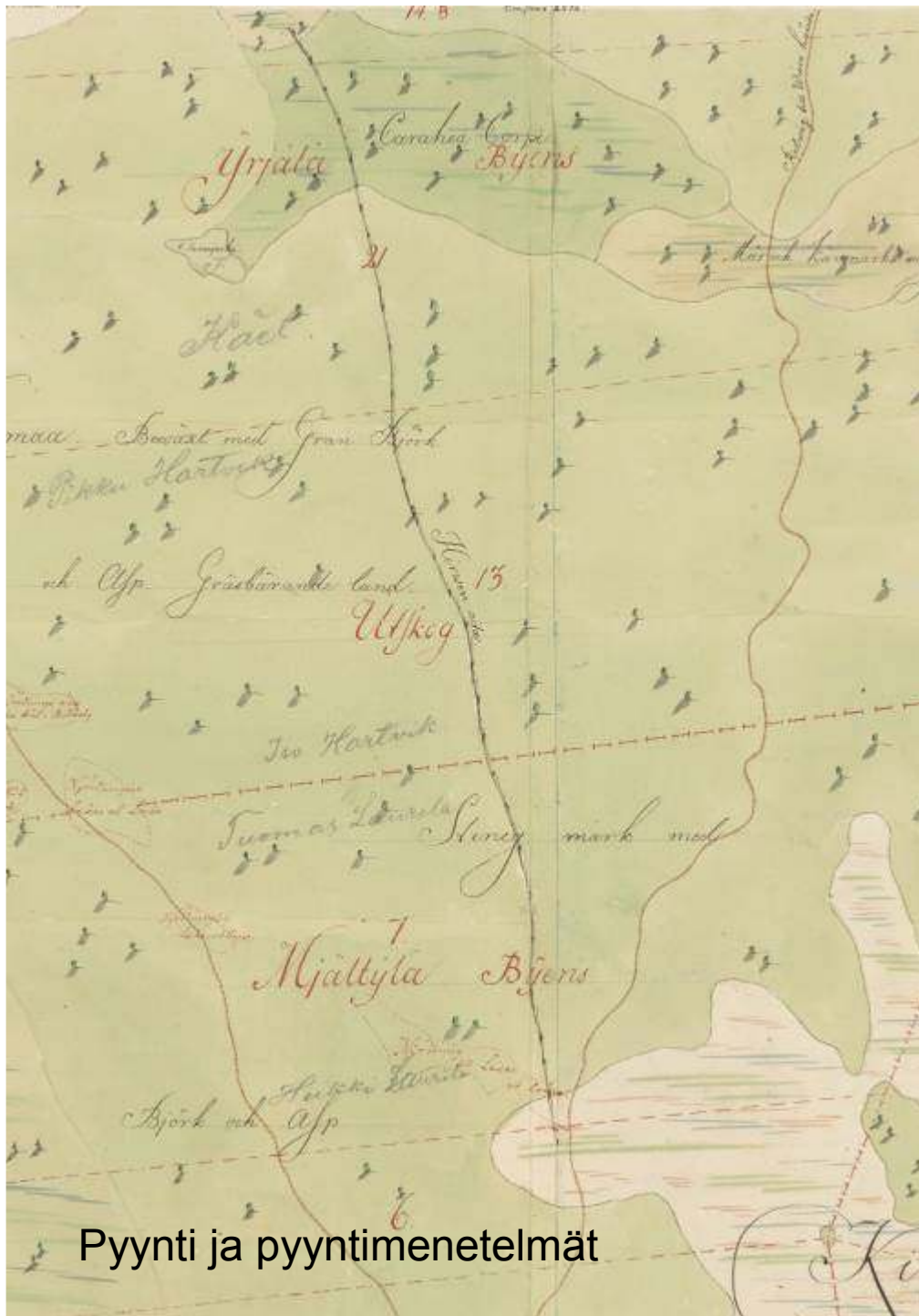


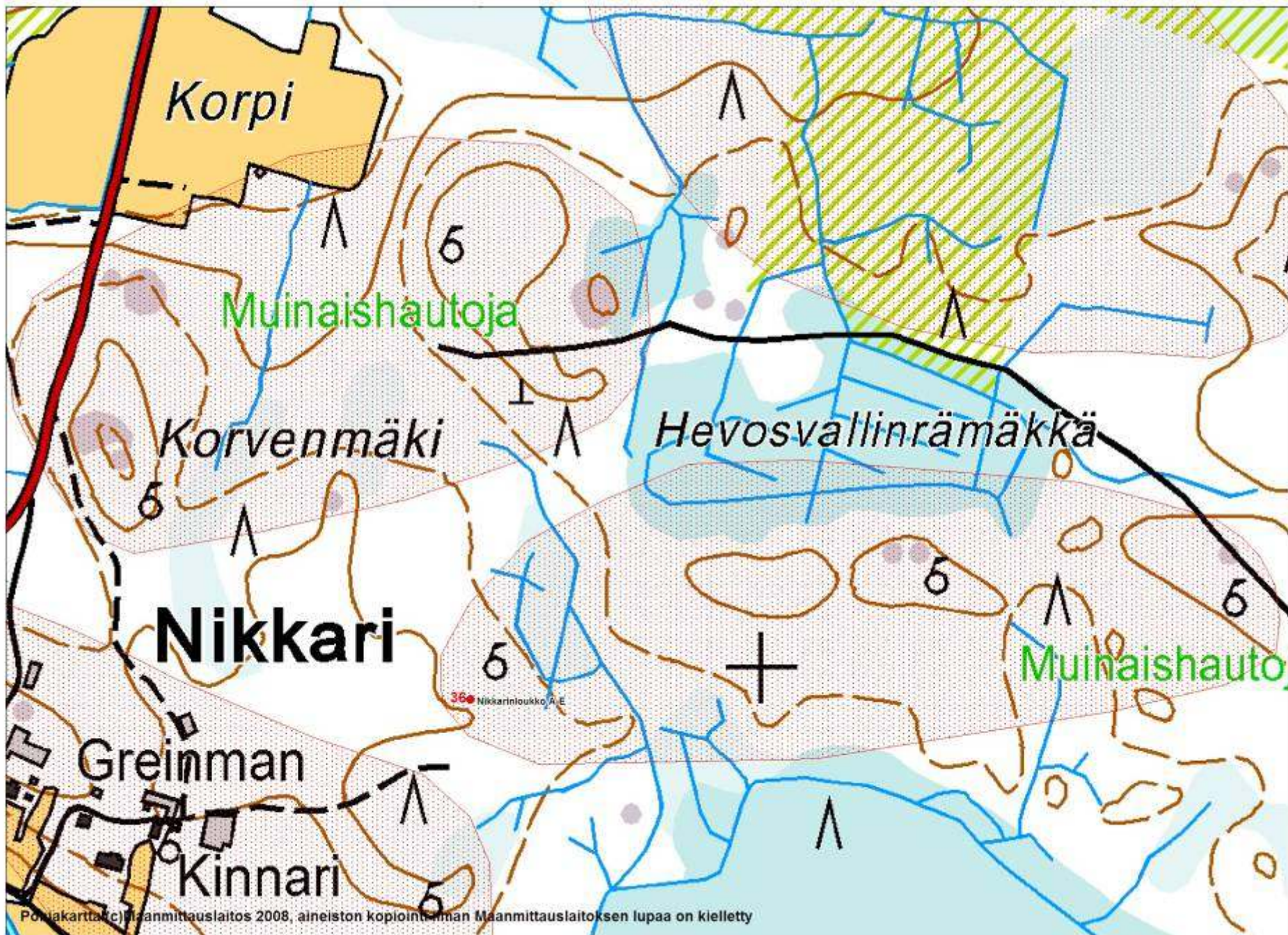


Elinkeinot

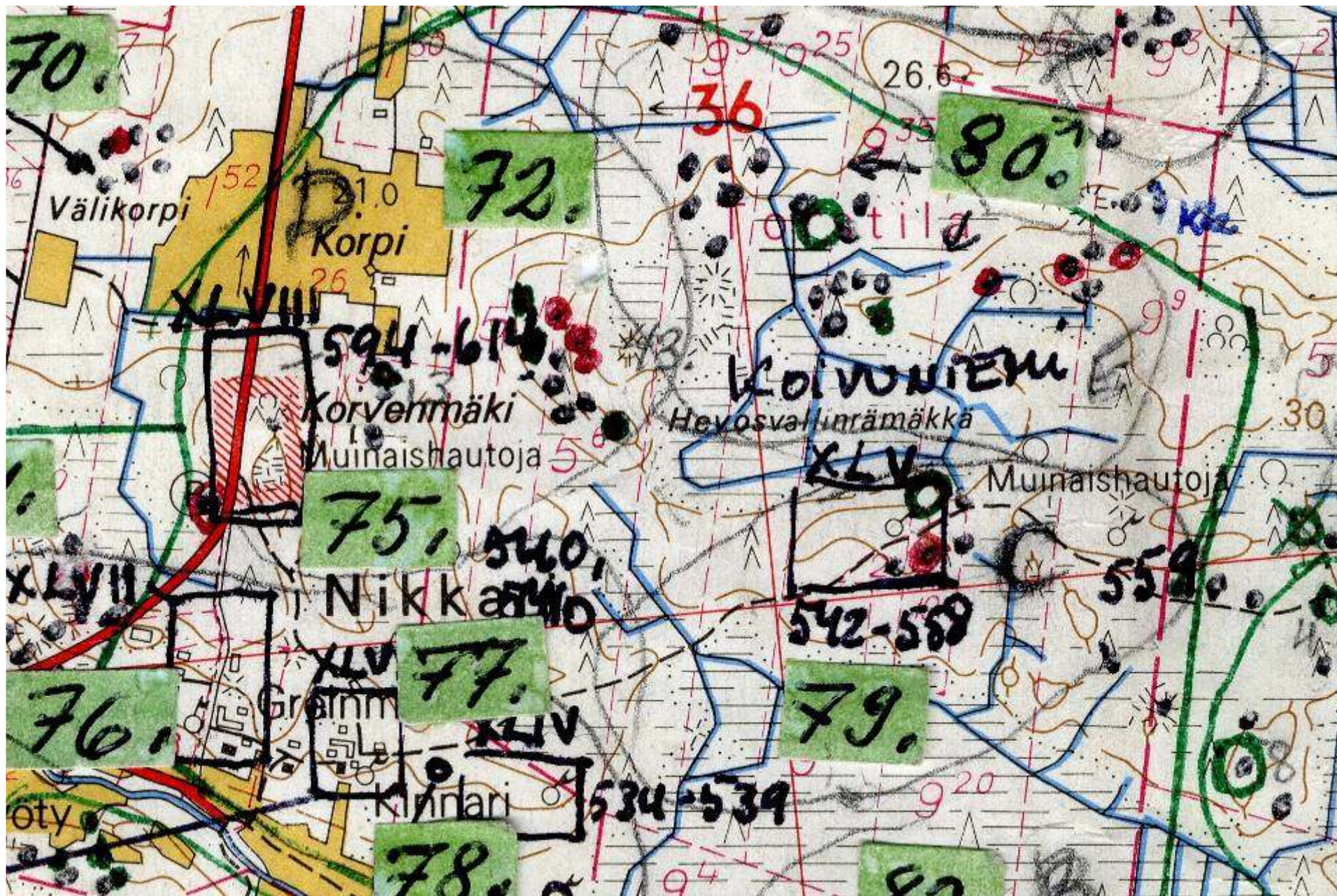


Kulkureitit





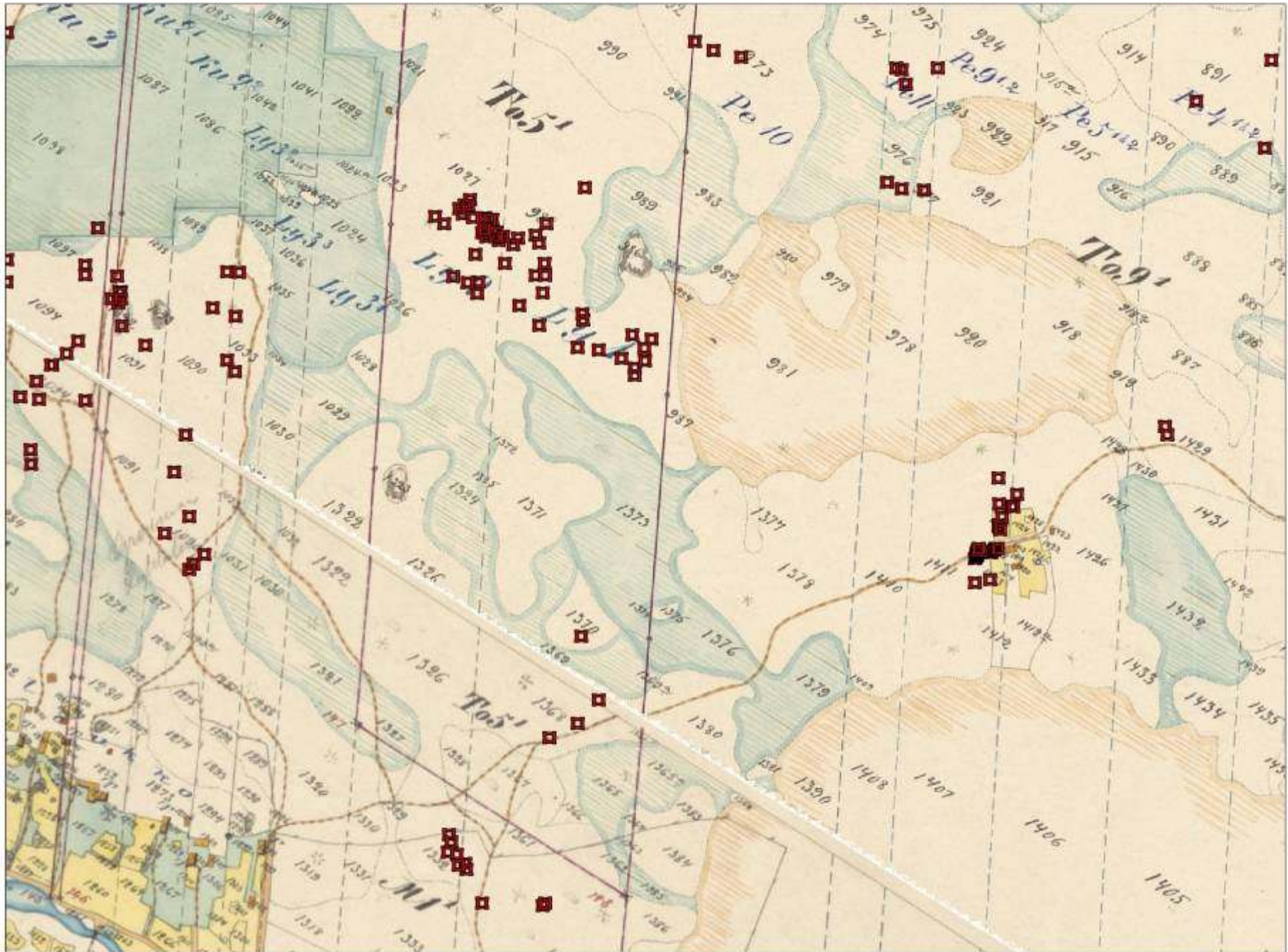
Museoviraston muinaisjäännösrekisterin tiedot 2008



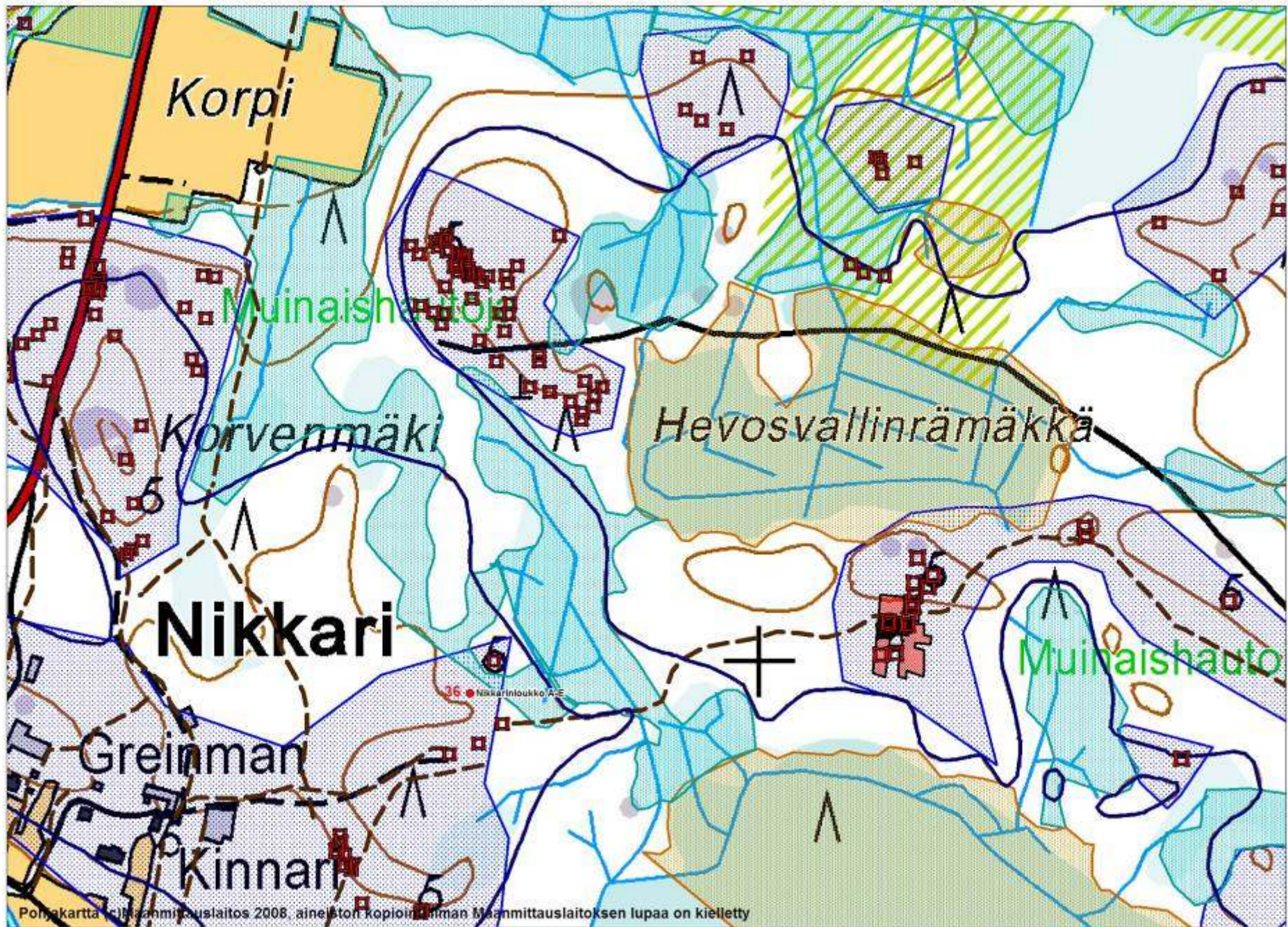
Pohjatiedot – Museoviraston arkistotiedot ja paikallinen informaatio



Kenttätyön 2009 havainnot



Isonjaonjärjestely 1892 ja 2009 havainnot



Arkeologiset jäännökset